


	نام:	باسمه تعالی	پایه: دهم	رشته: کامپیوتر
	نام خانوادگی:	آموزش و پرورش ناحیه ۳ مشهد	تاریخ امتحان:	۱۴۰۲/۱۰/۰۶
نام پدر:	آموزشگاه:	هنرستان فنی و حرفه‌ای خوش‌بیاں	ساعت برگزاری:	
نام استاد: مهندس آشوری	محل مهر آموزشگاه	مدت امتحان:	۹۰ دقیقه	
نام درس:	دانش فنی پایه دهم پودمان دوم	شماره صفحه: ۱	تعداد صفحه: ۳	
مصحح اول		مصحح دوم (در صورت اعتراض و درخواست کتبی دانش آموز)		
نام و نام خانوادگی دبیر تصحیح:	تاریخ و امضا:	نام و نام خانوادگی دبیر تصحیح:	تاریخ و امضا:	
نمره با عدد:	نمره با حروف:	نمره با عدد:	نمره با حروف:	
ردیف	سوالات			بارم
سوالات صحیح و غلط				
۱	<p>AND معادل حرف "یا" در زبان فارسی است.</p> <p>هر الگوریتم دارای شروع و پایان است و پس از تعداد محدودی مرحله، خاتمه می‌یابد.</p> <p>یک الگوریتم می‌تواند هیچ ورودی نداشته باشد.</p> <p>در دنیای رایانه از نماد " / " برای اعشار استفاده می‌شود.</p>			۲
	درست	نادرست	درست	نادرست
	درست	نادرست	درست	نادرست
	درست	نادرست	درست	نادرست
	درست	نادرست	درست	نادرست
سوالات چهار گزینه‌ای				
۲	<p>کدام گزینه در ارتباط با حل مسئله صحیح بیان شده است؟</p> <p>(الف) حل مسئله فقط بر مبنای توانایی ذاتی افراد است.</p> <p>(ب) توانایی حل مسئله فقط بر مبنای هوش افراد است.</p> <p>(ج) حل مسئله فقط در دوران کودکی به دور از دغدغه‌های زندگی قابل آموزش است.</p> <p>(د) با استفاده از روش‌های حل مسئله و دسته‌بندی مسائل و با تکیه بر تمرین و تکرار و هوش و خلاقیت، می‌توان مهارت حل مسائل را کسب کرد.</p>			۰/۵
۳	<p>با هر بار بیان این تکنیک، دامنه دلایلی که باعث مسئله و مشکل هست محدودتر می‌شوند؟</p> <p>(الف) طوفان فکری (ب) تفکر معکوس (ج) ۵ چرا (د) استخوان ماهی</p>			۰/۵
۴	<p>کدام یک از گزینه‌های زیر از فرآیند حل مسئله به روش جرج پولیا می‌باشد؟</p> <p>(الف) فهمیدن مسئله - طراحی نقشه - توضیح نقشه - اجرای نقشه</p> <p>(ب) فهمیدن مسئله - طراحی راه حل - تدوین نقشه - اجرای نقشه</p> <p>(ج) فهمیدن مسئله - تدوین نقشه - اجرای نقشه - بازنگری</p> <p>(د) فهمیدن مسئله - طراحی نقشه - اجرای نقشه - بازنگری</p>			۰/۵
۵	<p>این مرحله از حل مسئله برای رسیدن به جواب اجرا می‌شود؟</p> <p>(الف) طراحی راه حل (ب) اجرای نقشه (ج) بازنگری (د) فهمیدن مسئله</p>			۰/۵
۶	<p>ایده‌پردازی در روش پولیا به چه صورتی است؟</p> <p>(الف) گروهی (ب) گروه‌های دو نفره (ج) فردی (د) گروه‌های سه نفره</p>			۰/۵
۷	<p>در این روش حل مسئله، یک گروه ایده‌پردازی می‌کنند و در نتیجه می‌توان به ایده‌های بیشتری دست یافت؟</p> <p>(الف) پولیا (ب) بارش فکری (ج) ۵ چرا (د) تریز</p>			۰/۵
۸	<p>«در زمان ایده‌پردازی باید از داوری و قضاوت در مورد ایده‌ها پرهیز کرد تا ایده‌پردازان بدون نگرانی ایده خود را بیان کنند» این متن مربوط به کدام گزینه است؟</p> <p>(الف) ارائه ایده‌های جسورانه (ب) اجتناب از انتقاد (ج) تمرکز بر کمیت (د) ترکیب ایده‌ها</p>			۰/۵





	نام:	باسمه تعالی	پایه: دهم	رشته: کامپیوتر
	نام خانوادگی:	آموزش و پرورش ناحیه ۳ مشهد	تاریخ امتحان:	۱۴۰۲/۱۰/۰۶
نام پدر:	آموزشگاه:	هنرستان فنی و حرفه‌ای خوش‌بیان	ساعت برگزاری:	
نام استاد: مهندس آشوری	محل مهر آموزشگاه	مدت امتحان:	۹۰ دقیقه	
نام درس:	دانش فنی پایه دهم پودمان دوم	شماره صفحه: ۲	تعداد صفحه: ۳	

مصحح اول	مصحح دوم (در صورت اعتراض و درخواست کتبی دانش آموز)
نام و نام خانوادگی دبیر تصحیح:	نام و نام خانوادگی دبیر تصحیح:
تاریخ و امضا:	تاریخ و امضا:
نمره با حروف:	نمره با عدد:
نمره با حروف:	نمره با حروف:

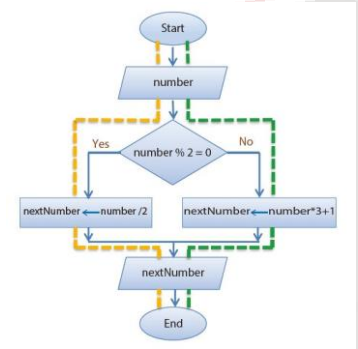
ردیف	سوالات	بارم
------	--------	------

۹	«هرچه تعداد ایده‌ها بیشتر باشد احتمال دست یافتن به راه حل اساسی و مناسب بیشتر است» این متن مربوط به کدام گزینه است؟ الف) تمرکز بر بهبود ایده‌ها (ب) تمرکز بر ایده‌های برتر (ج) تمرکز بر تمام ایده‌ها (د) تمرکز بر کمیت	۱
---	---	---

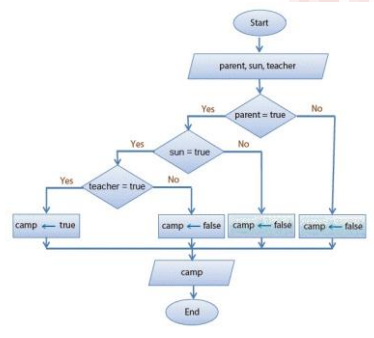
۱۰	به روش گام به گام برای حل مسئله می‌گویند. الف) الگوریتم (ب) خلاقیت (ج) نوآوری (د) شرط	۰/۵
----	--	-----

۱۱	در روند نمای عملیات شرط را با کدام نماد نشان می‌دهند؟ الف)  (ب)  (ج)  (د) 	۱
----	--	---

۱۲	روند نمای زیر مربوط به کدام الگوریتم است؟ الف) الگوریتم کروسکال (ب) الگوریتم تقسیم و حل (ج) الگوریتم پیچیدگی فضا (د) الگوریتم حدس کولاتز	۱
----	---	---



۱۳	روند نمای زیر مربوط به کدام الگوریتم است؟ الف) الگوریتم سریع‌ترین نایبست (ب) الگوریتم محاسبه سال تولد (ج) الگوریتم اردوی دانش آموزی (د) الگوریتم سریع‌ترین دوند	۱
----	--	---



	نام:	باسمه تعالی	پایه: دهم	رشته: کامپیوتر
	نام خانوادگی:	آموزش و پرورش ناحیه ۳ مشهد	تاریخ امتحان:	۱۴۰۲/۱۰/۰۶
	نام پدر:	آموزشگاه: هنرستان فنی و حرفه‌ای خوش‌بیاں	ساعت برگزاری:	
	نام استاد: مهندس آشوری	محل مهر آموزشگاه	مدت امتحان:	۹۰ دقیقه
نام درس:	دانش فنی پایه دهم پودمان دوم	شماره صفحه: ۳	تعداد صفحه: ۳	
مصحح اول		مصحح دوم (در صورت اعتراض و درخواست کتبی دانش‌آموز)		
نام و نام خانوادگی دبیر تصحیح:	تاریخ و امضا:	نام و نام خانوادگی دبیر تصحیح:	تاریخ و امضا:	
نمره با عدد:	نمره با حروف:	نمره با عدد:	نمره با حروف:	
ردیف	سوالات			بارم
	انتخاب کلمه صحیح و جای خالی			
۱۴	مهم‌ترین سؤالی که در برخورد با هر مسئله در ذهن نقش می‌بندد آن است.			۰/۵
۱۵	حل مسئله فرآیندی است که ورودی آن و خروجی آن تعیین است.			۰/۵
۱۶	پیچیده‌ترین بخش حل مسئله است.			۰/۵
۱۷ و زبان مشترک همه برنامه نویسان است.			۰/۵
	بلند پاسخ			
۱۸	در روند نمای، شکل مربوط به هر کدام را رسم کنید.			۲
	عملیات	ورودی و خروجی		
۱۹	دستور شرطی را به طور کامل شرح دهید.			۳
	<pre> 1- Start 2- Input number 3- if (number % 2 = 0) nextNumber ← number / 2 else nextNumber ← 3*number + 1 4- Output nextNumber 5- End </pre>			
۲۰	الگوریتم یا فلوچارتی بنویسید که دو عدد را از ورودی دریافت کند و تشخیص دهد کدام یک بزرگتر است.			۳
یا به اندازه تلاشت آرزو کن یا به اندازه آرزوهایت تلاش کن				