



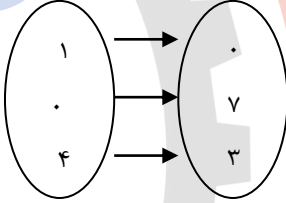
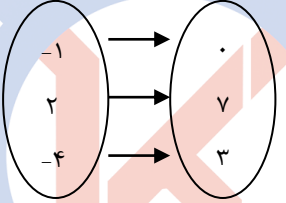
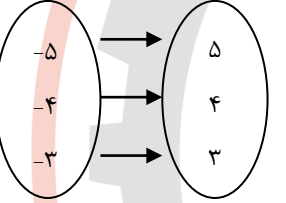
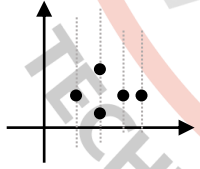
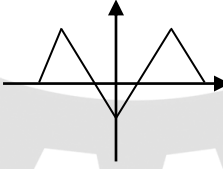
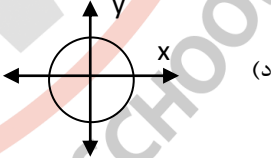
نام:	باسمه تعالی	پایه:	یازدهم	رشته:	کلیه رشته ها
نام خانوادگی:	آموزش و پرورش ناحیه ۳ مشهد	تاریخ امتحان:	۱۴.۳/۸/۲۵	کلیه رشته ها	
نام پدر:	آموزشگاه:	ساعت برگزاری:			
نام استاد:	محل مهر آموزشگاه	مدت امتحان:	۶۰ دقیقه		
نام درس:	ریاضی پودمان اول	شماره صفحه:	۱	تعداد صفحه:	۳


مصحح اول	مصحح دوم (در صورت اعتراض و درخواست کتبی دانش آموز)
نام و نام خانوادگی دبیر تصحیح:	نام و نام خانوادگی دبیر تصحیح:
تاریخ و امضا:	تاریخ و امضا:
نمره با عدد:	نمره با عدد:
نمره با حروف:	نمره با حروف:

ردیف	سوالات	بارم
------	--------	------

۱	عبارت‌های صحیح و غلط را مشخص نمایید (ص / غ).
	در تابع g با قانون $g(x) = 4x^2 - 5$ و دامنه $(6 \text{ و } -3]$ مقدار $f(6) = 139$ می‌باشد. ()
	حاصل $U [4, +\infty) \cup [-1, 4]$ برابر $[-1, \infty)$ می‌باشد. ()
	در مجموعه $A = \{(1, 2), (3, 4), (4, 0), (1, 1)\}$ مقادیر مقابل $f(1) + f(4) = 2$ برقرار است. ()

۲	در جای خالی عبارت مناسب را قرار دهید.
	طول قطعه بریده شده از مفتول با شکل ایجاد شده برابر می‌باشد.
	کمیت (ب) را تابعی از کمیت (الف) گویند هرگاه با مشخص شدن مقدار کمیت (الف) برای کمیت (ب) بدست آید.
	هرگاه کمیت (ب) تابعی از کمیت (الف) باشد آنگاه مقادیری را که کمیت (الف) می‌تواند داشته باشد را گویند.

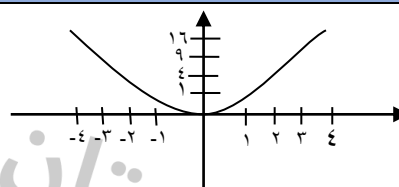
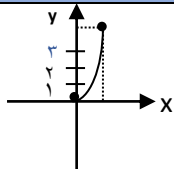
۳	تابع بودن یا نبودن را مشخص نمایید.
	<div style="display: flex; justify-content: space-around;"> <div style="text-align: center;">  <p>(الف)</p> </div> <div style="text-align: center;">  <p>(ب)</p> </div> <div style="text-align: center;">  <p>(ج)</p> </div> </div>
	<div style="display: flex; justify-content: space-around;"> <div style="text-align: center;">  <p>(و)</p> </div> <div style="text-align: center;">  <p>(ه)</p> </div> <div style="text-align: center;">  <p>(د)</p> </div> </div>

	نام:	باسمه تعالی	پایه:	یازدهم	رشته:	کلیه رشته ها
	نام خانوادگی:	آموزش و پرورش ناحیه ۳ مشهد	تاریخ امتحان:	۱۴.۳/۸/۲۵	کلیه رشته ها	
	نام پدر:	آموزشگاه:	ساعت برگزاری:			
نام استاد:	کاهانی	محل مهر آموزشگاه	مدت امتحان:	۶۰ دقیقه		
نام درس:	ریاضی پودمان اول	شماره صفحه: ۲	تعداد صفحه: ۳			

مصحح اول	مصحح دوم (در صورت اعتراض و درخواست کتبی دانش آموز)
نام و نام خانوادگی دبیر تصحیح:	نام و نام خانوادگی دبیر تصحیح:
تاریخ و امضا:	تاریخ و امضا:
نمره با عدد:	نمره با عدد:
نمره با حروف:	نمره با حروف:

ردیف	سوالات	بارم
------	--------	------

دامنه هر یک از نمودار توابع زیر را بنویسید.



۴

طول عادی فنری ۸cm است. به ازای هر ۱۰ گرم وزنه که به آن آویزان می‌کنیم، ۱cm به طول آن اضافه می‌شود. حداکثر طول این فنر ۴۸cm است.

الف) اگر جرم وزنه آویزان شده برحسب گرم با a و طول فنر برحسب سانتی متر را با L نشان دهیم رابطه بین مقدار L برحسب مقدار a را بیان نمایید.

ب) حداکثر جرمی که به فنر می‌تواند آویزان شود، چقدر است؟

۵

پ) نمودار طول فنر بر حسب جرم وزنه آویخته را رسم نمایید.

مجموعه‌ی جواب نامعادله $-1 < 3x - 7 < 3$ را با یک بازه نمایش دهید.

۶

	نام:	باسمه تعالی	پایه:	یازدهم	رشته:	کلیه رشته ها
	نام خانوادگی:	آموزش و پرورش ناحیه ۳ مشهد	تاریخ امتحان:	۱۴.۳/۸/۲۵	کلیه رشته ها	
	نام پدر:	آموزشگاه:	ساعت برگزاری:		رشته:	
	نام استاد:	محل مهر آموزشگاه	مدت امتحان:	۶۰ دقیقه	کلیه رشته ها	
نام درس:	ریاضی پودمان اول	شماره صفحه:	۳	تعداد صفحه:	۳	
مصحح اول			مصحح دوم (در صورت اعتراض و درخواست کتبی دانش آموز)			
نام و نام خانوادگی دبیر تصحیح:	تاریخ و امضا:	نام و نام خانوادگی دبیر تصحیح:	تاریخ و امضا:			
نمره با عدد:	نمره با حروف:	نمره با عدد:	نمره با حروف:			
ردیف	سوالات					بارم
۷	<p>تابع g با قانون $g(x) = 2x^2 - 3x$ و دامنه $D_g = [-\frac{1}{4}, \frac{7}{10}]$ مفروض است.</p> <p>مقادیر $g(-\frac{1}{2}), g(\frac{1}{3}), g(-\frac{1}{10}), g(0), g(0,5), g(0)$ را پیدا کنید</p>					
۸	<p>تابع h با دامنه $[0, 3]$ و قانون $h(x) = ax^2 + b$ مفروض است.</p> <p>الف) $a+b$ را طوری بیابید که $h(1)=2$ و $h(0)=-1$</p> <p>ب) مقادیر $h(5)$ و $h(10)$ را پیدا کنید</p>					
	یا به اندازه تلاشت آرزو کن یا به اندازه آرزوهایت تلاش کن					